

大正 大正 大正 愛蔵の
おいしい
ミカングス
第六
キッチンカー

キッチンカー 泉州
キッチンカー 泉州
キッチンカー 泉州
クラブビール
マキタの工具
ステアリング
ステアリング

噴水

東北支部
SL

西 西 西 西 西 西

ドローン	くじ屋	北摂	北摂	東淀川	東淀川	東淀川
ドローン	青果市場	青果市場	ワクワク	ワクワク	ワクワク	なにわ屋

南大阪
キッチンカー
河北
キッチンカー
河北
冷凍車

港(キッチン)
コスモス
中央
中央
中央
中央
中央
中央

スタンプラリー スタンプラ
リー
泉州(クレーン)
本部 本部

ガーデンセット

東大阪 東大阪 南大阪 南大阪

南大阪
編町店

トラックステージ



車両の動線①(ステージトレーラ・青年部会展示トラック)

搬入 7:00 搬出 出展ブース搬出終了後(18:00頃)



車両の駐車スペース

来賓・協会役員(相談役・名誉会長・正副会長・常任理事・広報委員)・関係機関・関係団体・青年部会等



車両の動線②(大型車両・途中入退場車両)

トラック(ディーラー・関係機関)、シートベルトコンベンサー、白バイ・パトカー



車両の動線③

(青年部会・関係機関・団体の備品搬入・搬出車両)

搬入 7時過ぎ～9:00 搬出 16:00～



搬入出車両誘導・駐車場誘導(青年部会へ依頼)

搬入出時 (7:00~9:00) (16:00~18:00)



イベント広場内 誘導（搬入出時間帯）



イベント広場誘導①②(2名)

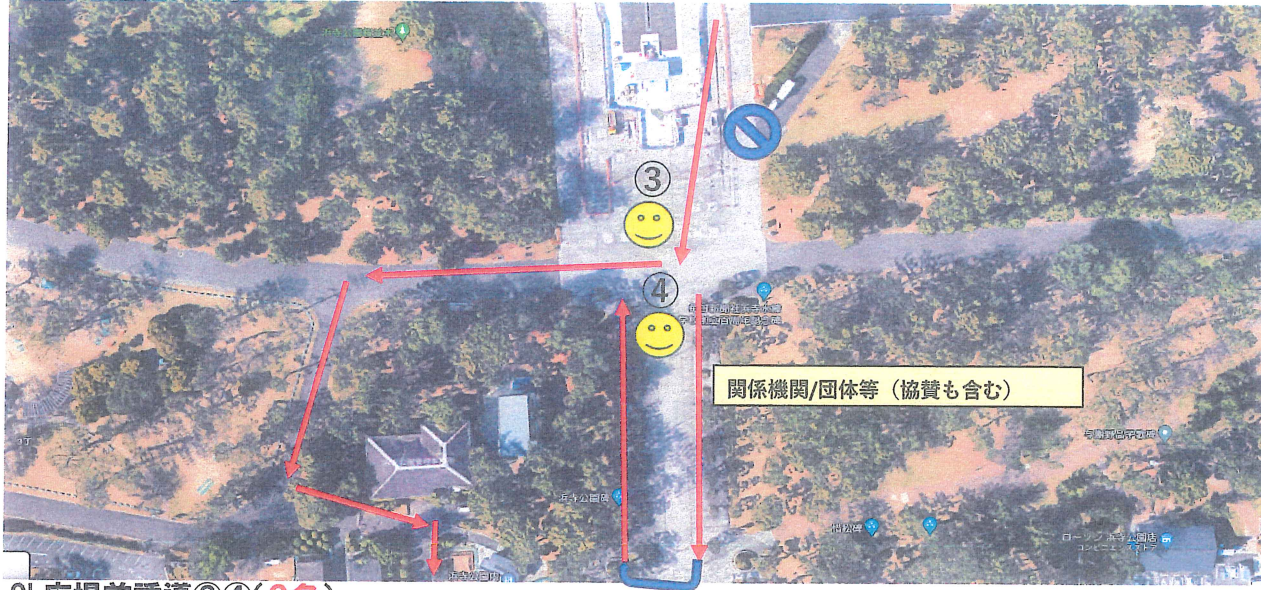
- ・イベント広場に入る搬入車両の誘導をお願いします。
- ・分岐点から、左折で侵入してきた車両を一旦停止させてください。
- ・車両通行証に記載している、【 行き先 】を確認し、そのエリアへ向かうよう指示をお願いします。

【 行き先標記名 】

【 イベント広場 】 【 中央エントランス付近 】

- ・また、青年部会イベント広場内で、残っている搬入車両が多い際は、侵入出来ない為右写真、**赤枠内**にて待機してもらう。待機の際は、周辺の安全確認をお願いします。
- ・順路としては、上図の通り、**一方通行での進行**をお願いします。
- ・搬入を終えイベント広場から出ていく車両の誘導をお願いします。

SL広場前、駅前広場前 誘導（搬入出時間帯）



SL広場前誘導③④（2名）

③の方

- ・ ③の方は、イベント広場から出てきた車両、「**関係機関／団体等**」の搬入車両が確認して、各場所への誘導をお願いします。

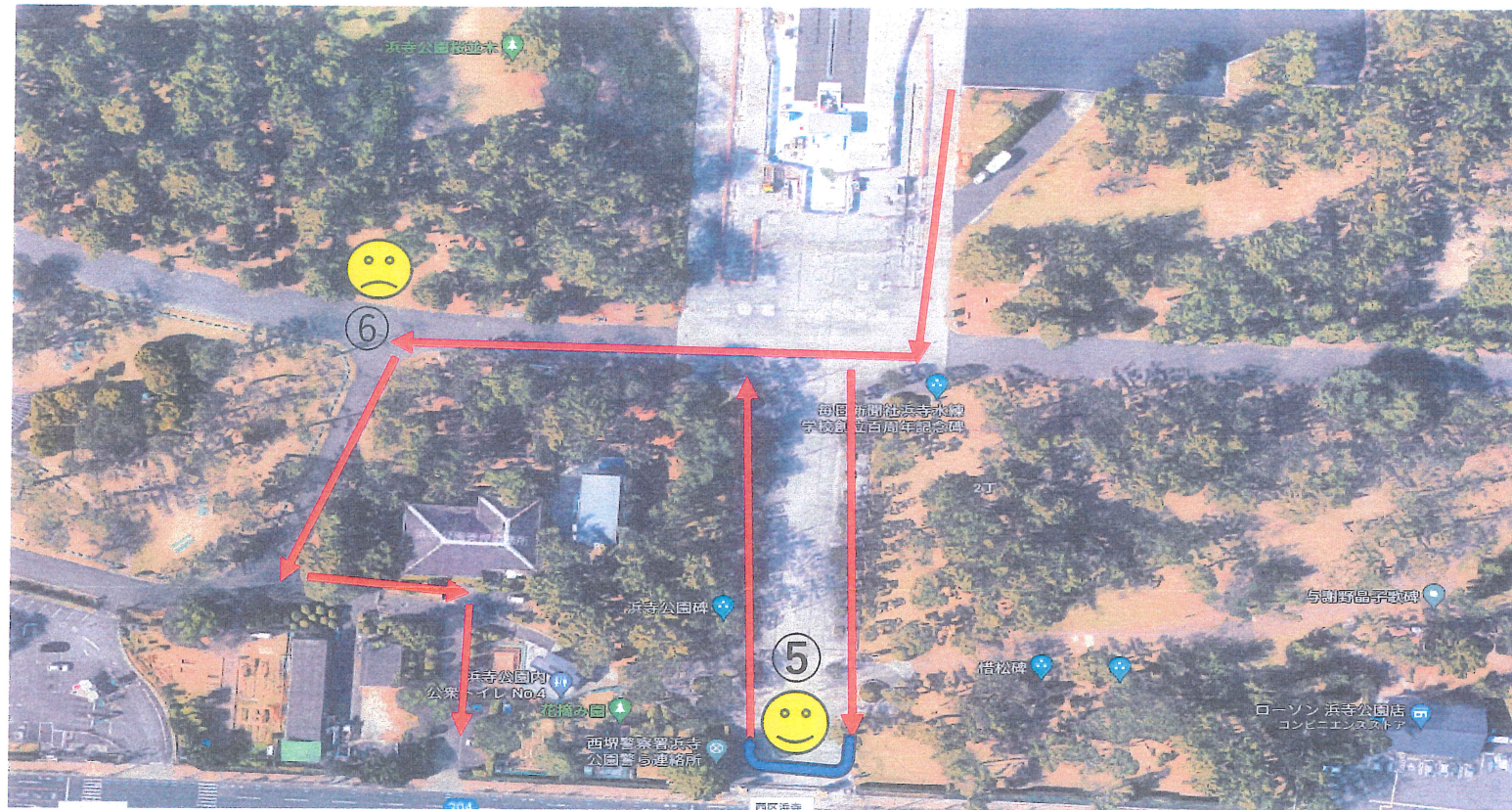
- ・ 下のエリアは（**協賛事業者、他団体**）のテント広場です。

- ・  で記している所は通り抜けできませんのでご注意ください。

④の方

- ・ Uターンしてきた車と、イベント広場から出てくる車、歩行者等周辺の安全確認を行って頂き、誘導をお願いします。

遊技場前



駅前広場⑤(1名)、遊技場前⑥(1名)

⑤の方

- ・ 「関係機関／団体等」の搬入車両が、Uターンして回る予定です。
- ・ 周りの歩行者等に注意しながら、誘導をお願いします。

⑥の方

- ・ イベント広場から出ていく車両の誘導をお願いします。

出入り口前



公園管理事務所前⑦⑧(2名)

- イベント広場から出ていく車両の誘導をお願いします。
- **青丸**のポイントが、ゲートになっており、搬入時間帯は開放し通行できるようご確認をお願いします。
(搬入出時間帯以外は、閉めて頂きますようお願い致します。)
- 幅等、通行の際のご確認だけ宜しくお願い致します。

当日 役割分担表 (各支部)

時間帯	青年部会 イベント広場前 😊 1・2	SL 広場前 😊 3・4	駅前広場・遊戯場前 😊 5・6	公園管理事務所前・出入口門前 😞 7・8
6時45分頃	正副部会長集合 (噴水前)			
7時過ぎ	役員集合 (噴水前) 誘導配置完了→各テント搬入開始			
7時～9時 (搬入)	河北支部 西支部	泉州支部 北大阪支部	大正支部 第六支部	東大阪支部 中央支部
16時～18時頃 (搬出)	南大阪支部	浪速南支部	東北支部	港支部